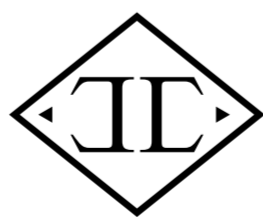




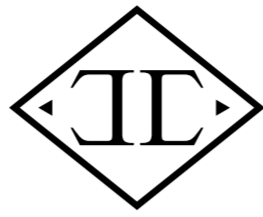
A K I L L I S



JOAILLERIE PARIS

**COLLECTION PYTHON**

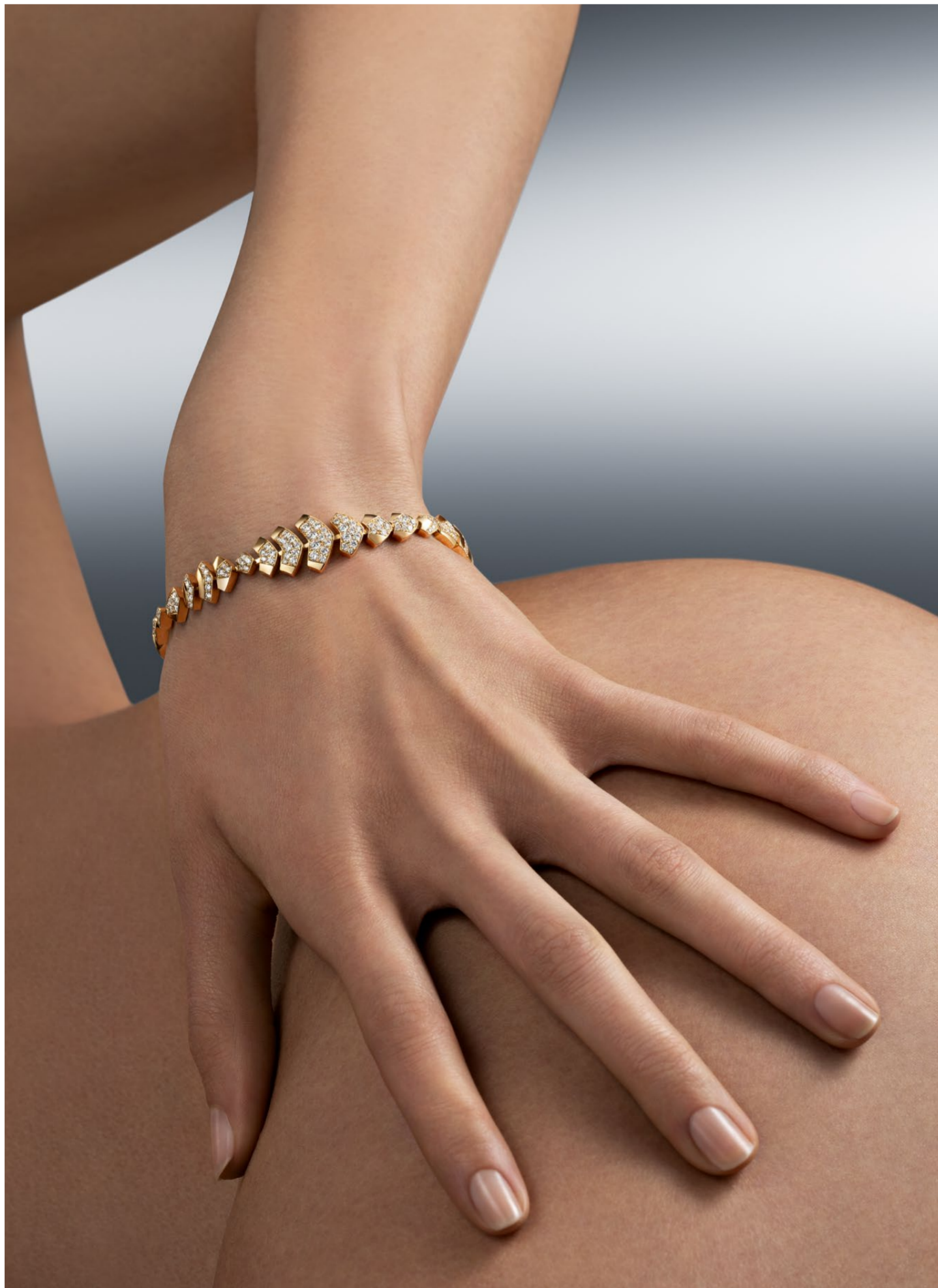
# A K I L L I S



JOAILLERIE PARIS

## LA COLLECTION PYTHON FAIT SA MUE

INSPIRÉES PAR LE MYTHE ENVOÛTANT DU SERPENT, LES PIÈCES ÉPOUSENT LE CORPS COMME UNE SECONDE PEAU. UNE MUE, UN RENOUVEAU, UNE MÉTAMORPHOSE PERPÉTUELLE JUSQU'À ATTEINDRE UNE PERFECTION SENSUELLE.



**SYMBOLE ANCESTRAL DE RENAISSANCE ET DE SAGESSE, LE SERPENT INCARNAIT DANS L'ANTIQUITÉ, LA PROTECTION ET L'ÉVEIL INTÉRIEUR.**

À SON IMAGE, LES PIÈCES DE LA COLLECTION PYTHON ENLACENT, RÉVÈLENT ET TRANSFORMENT, INSUFFLANT À CELLES ET CEUX QUI LES PORTENT LA FORCE DE MAÎTRISER LEUR DESTIN.



BRACELET PYTHON  
OR JAUNE 18 CARATS  
DIAMANTS G-VS

# A K I L L I S



JOAILLERIE PARIS

**SON ARTICULATION FLUIDIFIE LE MOUVEMENT, NE LAISSANT APPARAÎTRE QUE L'ESSENTIEL DU MOTIF : L'ÉCAILLE.** UN SAVOIR-FAIRE D'EXCEPTION, OU L'OR ET LES DIAMANTS RYTHMENT AVEC ÉLÉGANCE CHAQUE CRÉATION. ICI, RIEN N'EST GRAVÉ : LE MÉTAL EST SCULPTÉ, MODELÉ, CONÇU POUR CAPTURER L'IMAGINATION ET SÉDUIRE PAR SA BEAUTÉ.

FABRIQUÉES À PARTIR DE MATÉRIAUX PRÉCIEUX, CHAQUE PIÈCE EST UN CHEF-D'ŒUVRE D'ORFÈVRE. LES ARTISANS JOAILLIERS D'AKILLIS, MAÎTRES DANS L'ART DE LA PRÉCISION ET DU DÉTAIL, TRAVAILLENT MINUTIEUSEMENT POUR TRANSFORMER CES MATIÈRES NOBLES EN PIÈCES INÉDITES.



BRACELET PYTHON  
OR BLANC 18 CARATS  
DIAMANTS G-VS



# AKILLIS



JOAILLERIE PARIS



BOUCLE D'OREILLE PYTHON  
OR JAUNE 18 CARATS, DIAMANTS G-VS  
VENDU À L'UNITÉ

**CETTE COLLECTION RÉINVENTE LES CODES DU GENRE AVEC UN DESIGN GRAPHIQUE ET UN SAVOIR-FAIRE ALLIANT TRADITION ET NOUVELLES TECHNOLOGIES.**

PARMI LES PIÈCES PHARES, ON DÉCOUVRE DES BRACELETS EN OR OU TITANE SERTIS DE DIAMANTS ÉTINCELANTS, UN COLLIER AUX MOTIFS ENTRELACÉS D'UNE FINESSE RARE, SYMBOLISANT LA FORCE ET LA PROTECTION, AINSI QUE DES BOUCLES D'OREILLE DÉLICATES ET SUBTILES, PARFAITES POUR AJOUTER UNE TOUCHE D'ÉLÉGANCE.

**LE SAVOIR-FAIRE EXCEPTIONNEL DES ARTISANS D'AKILLIS SE REFLÈTE DANS CHAQUE DÉTAIL DE LA COLLECTION PYTHON. LES TECHNIQUES TRADITIONNELLES DE LA JOAILLERIE SONT SUBLIMÉES PAR UNE VISION CONTEMPORAINE, OFFRANT DES CRÉATIONS QUI REPOUSSENT LES LIMITES DU DESIGN ET DE L'ARTISANAT. CHAQUE PIÈCE EST LE RÉSULTAT DE NOMBREUSES HEURES DE TRAVAIL, ALLIANT EXPERTISE ET PASSION POUR CRÉER DES BIJOUX D'UNE QUALITÉ ET D'UNE SOPHISTICATION INÉGALÉES.**



# A K I L L I S



JOAILLERIE PARIS



**AVEC CETTE NOUVELLE COLLECTION, AKILLIS RÉAFFIRME SON ENGAGEMENT EN MATIÈRE D'INNOVATION JOAILLIÈRE.** LA COLLECTION PYTHON, AVEC SON DESIGN AUDACIEUX ET SES MATÉRIAUX D'EXCEPTION, INCARNE PARFAITEMENT L'ESPRIT DE RENOUVEAU ET DE DYNAMISME QUI ANIME LA MAISON.

# A K I L L I S



JOAILLERIE PARIS

DANS NOS ATELIERS, LE TRAVAIL D'ORFÈVRE DONNE NAISSANCE À DES CRÉATIONS SCULPTURALES D'UNE PRÉCISION ABSOLUE. PARMI ELLES, DEUX PIÈCES EXCLUSIVEMENT DÉDIÉES À LA HAUTE JOAILLERIE TÉMOIGNENT DE CET ENGAGEMENT ENVERS L'EXCELLENCE.



**LE COLLIER PLASTRON, UNE PIÈCE UNIQUE D'UNE PRESTANCE INÉGALÉE, FAÇONNÉE EN FONTE DANS NOTRE ATELIER.** RÉALISÉ EN OR JAUNE 18 CARATS ET SERTI DE DIAMANTS GVS, IL A NÉCESSITÉ PAS MOINS DE 105 HEURES DE TRAVAIL, ENTRE CONCEPTION, FONTE ET SERTISSAGE.

**LA MANCHETTE, TOUT AUSSI EXCLUSIVE, CONJUGUE FORCE ET RAFFINEMENT.** ÉGALEMENT RÉALISÉE EN OR JAUNE 18 CARATS ET DIAMANTS GVS, ELLE A REQUIS 80 HEURES D'UN TRAVAIL MÉTICULEUX POUR ATTEINDRE LA PERFECTION.

# AKILLIS



JOAILLERIE PARIS



JOAILLERIE ET HAUTE JOAILLERIE À DÉCOUVRIR EN AVRIL 2025